

# Mascot Server version 2.3.02 Service Pack アップグレード手順

この書類は、Mascot Server version 2.3.xx を version 2.3.02 へアップグレードする手順について説明しています。新規にインストールする場合は「[Mascot Server version 2.3 新規インストール手順](#)」をお読みください。

## 準備するもの

- (1) Mascot Server version 2.3.xx のインストール DVD
- (2) インターネットへの接続環境

version2.3.02 へのアップグレードプログラムは弊社の Web サイトに準備してあります（トップページ→[\[Support\]](#)リンク→[\[Mascot Server\]](#)リンク→[\[Version 2.3\]](#)リンク）。

## アップグレードの流れ

- (1) Administrator 権限を持ったユーザでログオンする（通常は mascot ユーザです）
- (2) Windows OS の種類を確認する
- (3) Virus スキャンや電子メール等のアプリケーションソフトウェアを終了する
- (4) version 2.3.xx のインストール DVD を光学ドライブに挿入する
- (5) version 2.3.02 へアップグレードする
- (6) バージョン番号と動作を確認する

## アップグレードに要する時間

10分程度です。

## 技術サポート

アップグレードに関してご質問等ありましたら弊社技術サポートにご連絡ください。

電子メール : [info-jp@matrixscience.com](mailto:info-jp@matrixscience.com)

電話 : 03-5807-7897

ファックス : 03-5807-7896

## 1. Mascot Server PC へログオンしてください

Administrator 権限（管理者権限）を持ったユーザでログオンしてください（通常は Administrator 権限を持つ mascot ユーザが作成されていますので mascot でログオンしてください）。

## 2. Windows OS の種類（32 ビット版 / 64 ビット版）を確認してください

[マイコンピュータ]の[プロパティ]を開き、現在使用している Windows オペレーティングシステムが 32 ビット版か 64 ビット版（x64 Edition）かを確認してください。

## 3. アプリケーションソフトウェアを終了してください

アップグレード作業を行う前に、Virus スキャンや電子メールなどのアプリケーションソフトウェアを終了してください。

## 4. version 2.3.xx のインストール DVD を光学ドライブに挿入してください

アップグレードの途中で v2.3.xx のインストール DVD が必要になりますので、予め光学ドライブに挿入しておいてください。

## 5. version 2.3.02 へアップグレードしてください

Windows オペレーティングシステムの種類に応じて次の 2 種類のアップグレードプログラムを準備してあります。<http://www.matrixscience.com/>→[Support]リンク→[Mascot Server]リンク→[Version 2.3]リンクで表示されるページにある次のファイルリンクをクリックし、実行してください。

(1) 32 ビット版

[http://www.matrixscience.com/patches/MascotServer\\_SvcPack\\_2\\_3\\_02.exe](http://www.matrixscience.com/patches/MascotServer_SvcPack_2_3_02.exe)

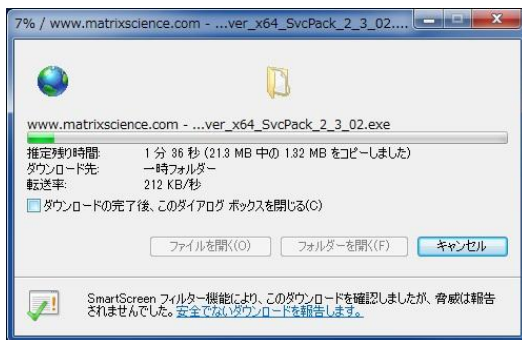
(2) 64 ビット版(x64 Edition)

[http://www.matrixscience.com/patches/MascotServer\\_x64\\_SvcPack\\_2\\_3\\_02.exe](http://www.matrixscience.com/patches/MascotServer_x64_SvcPack_2_3_02.exe)

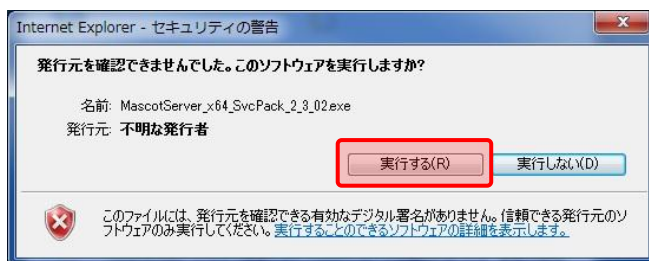
対応するリンクをクリックすると次のダイアログが表示されますので **[実行]** ボタンを押してください。



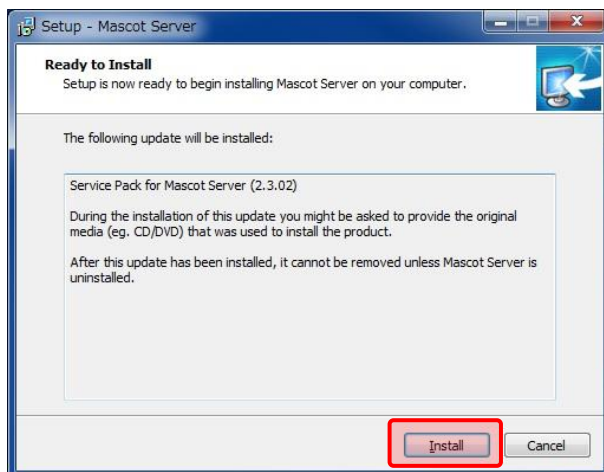
アップグレードプログラムのダウンロードが始まります。



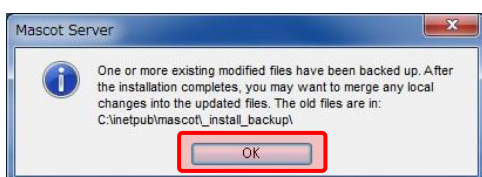
ダウンロードが終了すると次のダイアログが表示されますので **[実行する]** ボタンを押してください。



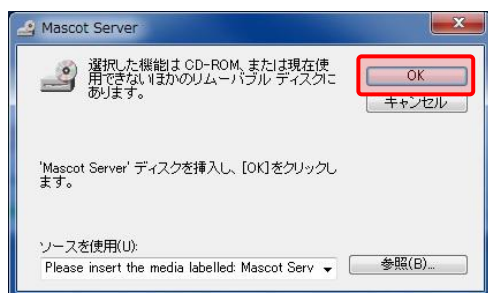
ダウンロードされた圧縮ファイルが解凍され、次のダイアログが表示されますので **[Install]** ボタンを押してください。



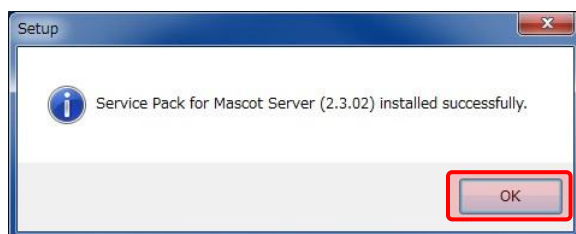
アップグレード前の状態から変更された設定ファイルなどは `C:\inetpub\mascot\install_backup` フォルダにバックアップする旨のダイアログが表示された場合は **[OK]** ボタンを押してください。



CD-ROMメディアの挿入を促すダイアログが表示された場合は version2.3.xx のインストールDVDを挿入し **[OK]** ボタンを押してください。



インストールの進捗を示すダイアログが消え、次のダイアログが表示されます。**[OK]** ボタンを押してアップグレードを完了してください。

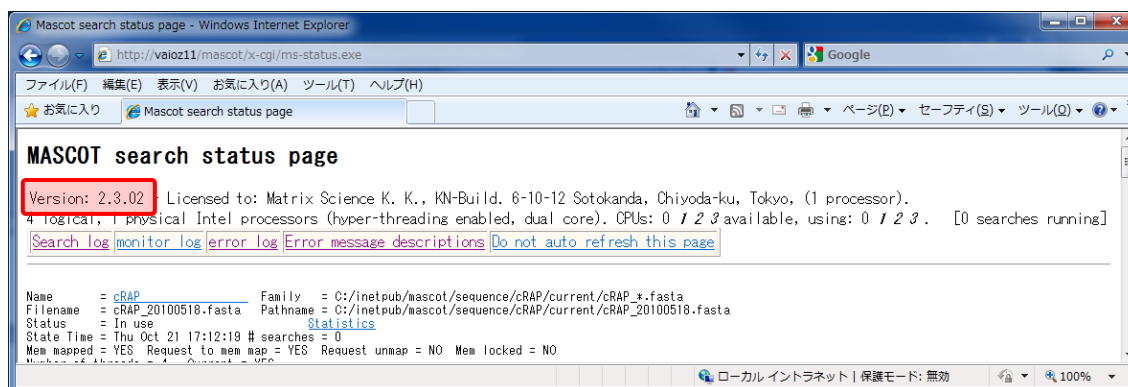


アップグレード終了後に、`C:\inetpub\mascot\install_backup` フォルダにバックアップされた設定ファイル等を確認し、追加・変更を加えたエントリなどをアップグレードされた設定ファイルに追加するなどして、アップグレード前の環境を反映させてください。

## 6. バージョン番号と動作を確認してください

MASCOT search status page ページ (<http://ホスト名/MASCOT/x-cgi/ms-status.exe>) の2行目に現在のバージョンが表示されますので、「Version : 2.3.02」になっていることを確認してください。

また、適当な質量データファイルを使ってMascot検索を実行し、検索結果が正しく表示されることを確認してください。



何かお困りのことがありましたら弊社技術サポートにご連絡ください。



マトリックスサイエンス株式会社

電子メール: support-jp@matrixscience.com

電話: 03-5807-7896

ファクシミリ: 03-5807-7896

住所: 〒101-0021 東京都千代田区外神田 6-10-12 KNビル 3階